

13

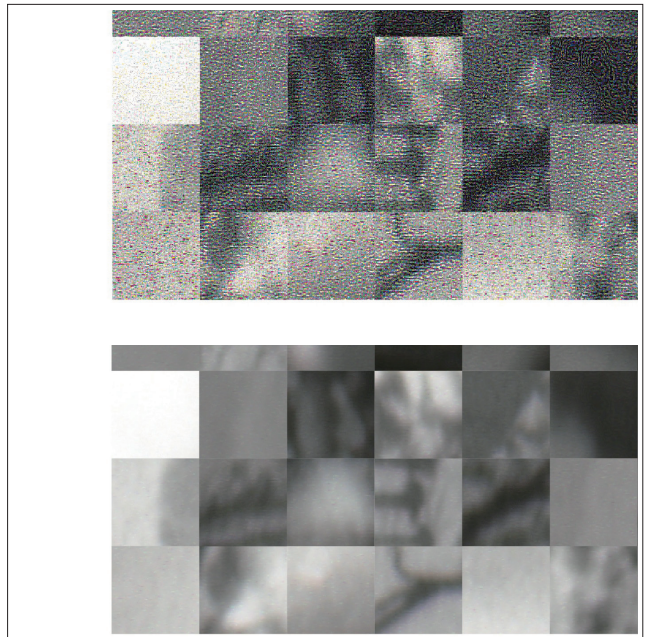
グラフィックデザインワーク Graphic Design Work

デザイン学科・助手
Department of Design・Research Associate

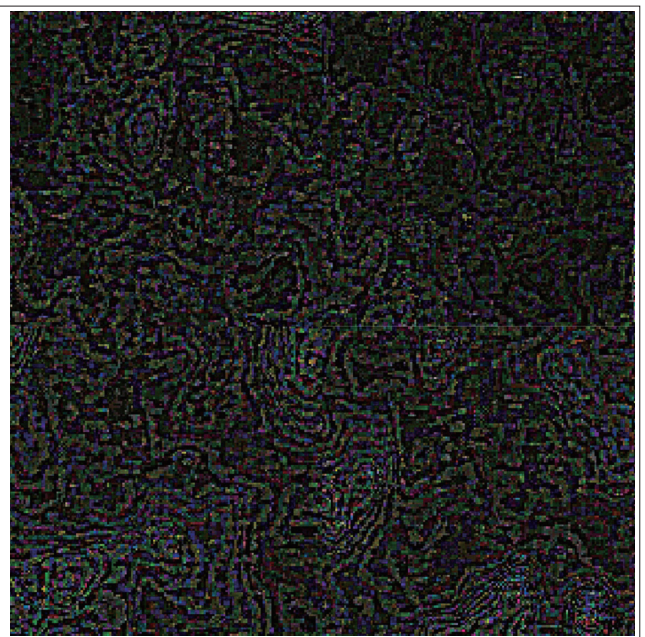
谷口 友帆 Tomoho TANIGUCHI

概要

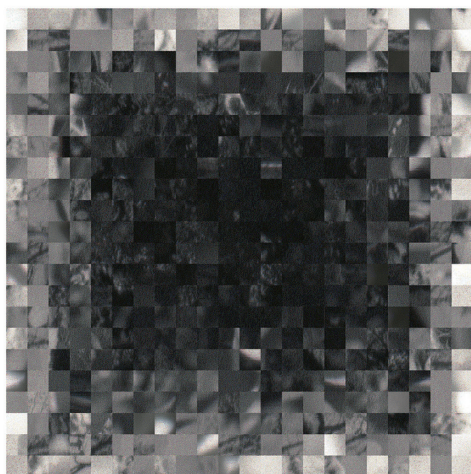
アナログフィルムの粒子が持つ、ゆらぎの美しさに着目したグラフィックワークを作成。モノクロームフィルムの微小な範囲を拡大スキャンして約12mm四方の素材を準備し、それらを組み合わせでイメージを構成した。微視的にはアナログ【Analog】かつ筆者が魅了された【Attractive】フィルムの粒子【grain】から成り立ち、また巨視的にはスキャンした素材を人為的に【Artificial】粒のごとく組み合わせ、新たなイメージを構成した事から、タイトルは「a. grain」とした。また、作品下部に構成したイメージは未加工のセルを使用し、上部は粒子感をより引き出す為に画像処理で強いシャープ加工をかけている。



作品 部分(上下イメージの左下部)／実寸



作品 部分(上下イメージの中央部)／3.5倍



a. grain

